



Verfahren Helikopter

Formel 1 Grand Prix Spielberg 2014
19.6. - 22.6.2014



Wucher Helicopter GmbH
Hans-Wucher-Platz 1
6713 Ludesch, Austria
Tel.: +43 (0)55 50 38 80-0
Fax: +43 (0)55 50 38 80-306
helicopter@wucher.at
www.wucher.at



INHALTSVERZEICHNIS

1. Allgemeines	S. 2
2. Genehmigungsverfahren	S. 3
3. Öffnungszeiten des Außenlandegeländes	S. 3
4. Regelungen Flugverkehr	S. 3
5. An– Abflug und Groundverfahren	S. 4 - 6
6. Regelungen am Außenlandegelände	S. 6 - 8
Ansuchen	S. 8
Anhänge - Kartenmaterial	

1. Allgemeines

Hubschrauber Außenlandegelände Red Bull Ring - Zeltweg

Für das Formel 1 Rennen auf dem Red Bull Ring Zeltweg ist ein Außenstart- und Landegelände für Hubschrauber eingerichtet.

Um das Außenlandegelände anfliegen und benützen zu dürfen, benötigt jedes Luftfahrtunternehmen einen gültigen Außenlandebescheid des Bundeslandes Steiermark und eine Benutzungsgenehmigung des Außenlandeplatzbetreibers Firma Wucher Helicopter GmbH.

Die Abwicklung des Außenlandebescheides für das Land Steiermark wird nach Antrag durch den Außenlandeplatzbetreiber (Firma Wucher Helicopter) für den Antragsteller durchgeführt.

Dieser Bescheid ist kostenpflichtig und wird dem Antragsteller in Rechnung gestellt. Nach Einlangen der anfallenden Kosten erfolgt die Übermittlung der Genehmigung.

Das Landegelände darf ausschließlich dem Umfang, der im Antrag gemachten Angaben genutzt werden, d. h. die Anzahl der genehmigten Landungen werden auf die im Antrag gestellten Landungen begrenzt.

Mit Erteilung der Benutzungsgenehmigung ist die Nutzung des Geländes erlaubt. Möchte der Antragsteller / Hubschrauberoperator mehr Landungen als zunächst beantragt durchführen, so sind diese zusätzlichen Landungen melde- und genehmigungspflichtig. Diese zusätzlichen Landungen sind unverzüglich dem Außenlandeplatzbetreiber bekannt zu geben, um ein Genehmigungsverfahren einleiten zu können.



Wucher Helicopter GmbH
Hans-Wucher-Platz 1
6713 Ludesch, Austria
Tel.: +43 (0)55 50 38 80-0
Fax: +43 (0)55 50 38 80-306
helicopter@wucher.at
www.wucher.at



2. Genehmigungsverfahren

1. Antrag bei Außenlandplatzbetreiber mittels des im Anhang beigefügten Formulars einreichen.
2. Bezahlung der Antragskosten.
3. Nach Zahlungseingang erfolgt die Zusendung der Bewilligung.
4. Sollte der Hubschrauberoperator mehr Landungen benötigen, wiederholen sich die Punkte 1 – 3.

3. Öffnungszeiten des Außengeländes Red Bull Ring Zeltweg

Während der Veranstaltungstage werden die Öffnungszeiten wie folgt festgelegt:






Donnerstag,	0600 UTC - SS
Freitag,	0600 UTC - SS
Samstag,	0600 UTC - SS
Sonntag,	0600 UTC - SS

Der Flugbetrieb wird durch den Kontrollturm Zeltweg geregelt.

Einschränkungen:

Am Sonntag, dem 22.06. ist im voraussichtlichen Zeitraum von 12:45 bis 13:20 ein 20-minütiges Airdisplay durch den Veranstalter mit folgenden Maschinen geplant: B25, P-38, F4 Corsair, Alpha Jets (2) , Eurofighter, Edge 540
Während des 20-minütigen Airdisplays wird der Hubschrauberbetrieb eingestellt.

4. Regelungen des Flugverkehrs

-  Den Anweisungen des Zeltweg Tower bzw. Heli Info und Spielberg Operation (Ground) sind unbedingt Folge zu leisten.
-  An- und Abflüge erfolgen nach dem im Anhang befindlichen Verfahren.
-  Die An- und Abflugwege sind einzuhalten, außer Zeltweg TWR bzw. Heli Info weisen Abweichungen an.
-  Alle An- und Abflüge zum Heliport sind so zu wählen, dass jederzeit eine sichere Autorotationslandung durchführbar ist, ohne Dritte zu gefährden.
-  Das Überfliegen des Red Bull Ringes ist grundsätzlich verboten.



Wucher Helicopter GmbH
Hans-Wucher-Platz 1
6713 Ludesch, Austria
Tel.: +43 (0)55 50 38 80-0
Fax: +43 (0)55 50 38 80-306
helicopter@wucher.at
www.wucher.at



5. An- und Abflugverfahren Red Bull Ring Zeltweg

ALLGEMEINE BESTIMMUNGEN

Alle Hubschrauber im Fluge haben innerhalb der MCTR ZELTWEG die Landescheinwerfer einzuschalten.

Flugplanaufgabe

Für Erstanflüge bzw. Abflüge zu kontrollierten Flugplätzen ist ein Flugplan in schriftlicher Form aufzugeben. Bei diesen Flugplänen ist der Landeplatz LOXZ einzutragen und unter Punkt 18 RMK Heliport Flatschach einzufügen. Für Shuttlebetrieb innerhalb der Kontrollzone bzw. zu unkontrollierten Außenlandeplätzen ist ein AFIL-Flugplan ausreichend.

Shuttlebetrieb ist bei Anmeldung bekannt zu geben. Bei nicht Bekanntgabe ist ein Shuttlebetrieb nicht möglich!

Hubschraubersektor RED BULL RING





Für den Hubschrauberflugbetrieb im Bereich der F1 Rennstrecke ist ein eigener Hubschraubersektor (HELI SECTOR RED BULL RING) errichtet:

Seitliche Grenzen: siehe Karte für Hubschrauberverfahren
Obergrenze: 3000 FT MSL
Pflichtmeldepunkte: „W“ und „E“

Innerhalb des HELI SECTOR RED BULL RING wird Fluginformationsdienst durch HELI INFO FREQ 136,425 MHz (118,700 MHz) ausgeübt.

Wegen Platzrundenverkehr am Flugplatz in 3500 FT ist die maximale Flughöhe von 3000 FT strikt einzuhalten. Queren der An- und Abflugsektoren der RWY 08R/26L und RWY 08L/26R nur mit expliziter Genehmigung.

Hubschrauberanflüge

-  Kontaktaufnahme mit ZELTWEG TWR, FREQ 135,375 MHz. Erst nach Aufforderung umschalten auf HELI INFO, FREQ 136,425 MHz.
-  HELI INFO legt die Landereihenfolge zum Arrival-Square fest.
-  Selbständiges Umschalten auf HELI OPERATION FREQ 131,850 MHz nach Verlassen des Arrival Squares.
-  Schwebeverfahren zu den Ausstiegspositionen 1 – 4 und Abstellpositionen 1 – 36 durch HELI OPERATION .



Wucher Helicopter GmbH
Hans-Wucher-Platz 1
6713 Ludesch, Austria
Tel.: +43 (0)55 50 38 80-0
Fax: +43 (0)55 50 38 80-306
helicopter@wucher.at
www.wucher.at



Anflüge von Norden über MÖDERBRUGG bzw. KRAUBATH:

Einflugfreigabe abhängig von der Landerichtung:

Entweder Einflug über „N“ Richtung „E“ (Landerichtung 26) oder Einflug über „B“ (Bischoffeld) Richtung „W“ (Landerichtung 08). Nach Überfliegen der Kammlinie den Sinkflug so einleiten, um in den HELI-SEKTOR RED-BULL-RING unter 3000 FT einzufliegen. (Grund: VFR-Flugplatzverkehr in 3500 FT).

Alternative Schlechtwetterflugrouten:

- MÖDERBRUGG – PÖLS – FOHNSDORF – „W“
- KRAUBATH – „E“

Anflüge von Süden über OBDACHER SATTEL bzw. GABERL:

Weiterflug Richtung WEISSKIRCHEN. Je nach Verkehrssituation über ARENA-FOHNSDORF - „W“ oder über LIND – „E“. Weiterflug von ARENA Richtung FOHNSDORF bzw. von LIND Richtung „E“ nur mit expliziter Genehmigung zum Überqueren der verlängerten Pistenmittellinien. Wird diese Freigabe nicht erteilt, so ist über ARENA bzw. LIND in Mindestflughöhe zu halten.

Hubschrauberabflüge:



Kontaktaufnahme auf der Hubschrauberlandefläche Heli Operation:

HELI OPERATION, FREQ 131,850 MHz ist zu rufen.

Schweben zu Dep. Square gemäss Anweisung HELI OPERATION.

Umschalten auf HELI INFO bzw. ZELTWEG TWR nach Aufforderung, jedenfalls vor Abflug.

Meldung bei HELI INFO bzw. ZELTWEG TWR mit folgenden Angaben: Kennzeichen, Position und geplante Abflugstrecke.

Abflüge von einem Außenlandeplatz ausserhalb HELI SEKTOR

RED BULL RING, jedoch innerhalb MCTR:

Kontaktaufnahme mit ZELTWEG TWR, FREQ 135,375 MHz.



Abflüge nach Norden über „E“ – HAMMERGRABEN – Richtung „B“. Innerhalb des HELI-SEKTORS max. 3000 FT.



Abflüge nach Süden über OBDACHER SATTEL bzw. GABERL. Verkehrsabhängige Freigabe über „W“ – FOHNSDORF – ARENA – WEISSKIRCHEN oder „E“ – LIND – WEISSKIRCHEN – OBDACHER SATTEL bzw. GABERL. Sofern keine explizite Genehmigung zum Überqueren der verlängerten Pistenmittellinie: Halten über FOHNSDORF bzw. „E“ in Mindestflughöhe.



Wucher Helicopter GmbH
Hans-Wucher-Platz 1
6713 Ludesch, Austria
Tel.: +43 (0)55 50 38 80-0
Fax: +43 (0)55 50 38 80-306
helicopter@wucher.at
www.wucher.at



Ground Abwicklung:

Aussteigepositionen 1 - 4 und Parkposition 1 – 38 werden zugewiesen.
Der Schwebbevorgang ist nach den Anweisungen entlang der Bodenmarkierungen durchzuführen. Es ist darauf zu achten, dass keine abgestellten Hubschrauber überflogen werden.
Dem Ground Personal ist unbedingt Folge zu leisten.
„Heli Operation“ FREQ 131,85“

Einweiser:

Den Einweisern auf den Abstellflächen ist Folge zu leisten. Sie sind durch farblich unterschiedliche Overalls, entsprechend der Abstellflächen, gekleidet. Für die Sicherheit am jeweiligen Landeplatz ist ein Helfer eingeteilt, der zugewiesen wird.

Bodenpersonal:

Das Abfertigen der Passagiere an den Hubschraubern ist durch ausreichendes Bodenpersonal sichergestellt.

Treibstoff – Betankung:

Verfügbarer Treibstoff: Jet A1

Die Betankung erfolgt ausschließlich über das Ground Team an der zugewiesenen Parkposition bei abgestelltem Triebwerk. Die benötigte Treibstoffmenge ist beim Anmeldeformular bekannt zu geben.

6. Regelungen am Außenlandegelände

Zur allgemeinen Sicherheit sind auf dem gesamten Außenlandegelände das Betreten, sowie der Aufenthalt nur der eingesetzten Bodencrew und Berechtigten gestattet.

Alle Passagiere werden vom Bodenpersonal von den Heliports 1 – 4 zu den Bus-Shuttles begleitet.

Bei luftfahrzeugtechnischen sowie kleineren medizinischen Problemen wenden Sie sich an den Einsatzleiter, damit unverzüglich Hilfe für Sie angefordert werden kann.

Für Flüge nach dem Rennen wird darauf hingewiesen, dass nur dann ein reibungsloser Flugbetrieb gewährleistet werden kann, wenn die beteiligten Unternehmen erst dann ihre Luftfahrzeuge aus den Bereitstellungsräumen abrufen, wenn auch die Passagiere abflugbereit sind.



Wucher Helicopter GmbH
Hans-Wucher-Platz 1
6713 Ludesch, Austria
Tel.: +43 (0)55 50 38 80-0
Fax: +43 (0)55 50 38 80-306
helicopter@wucher.at
www.wucher.at



Informationen Außenlandegelände Red Bull Ring Zeltweg

Square East:	N 47°12'51'', E 14°45'44''
Square West	N 47°12'52'', E 14°45'40''
N:	N 47°15'19'', E 14°44'53''
B:	N 47°15'44'', E 14°42'49''
E:	N 47°13'08'', E 14°46'40''
W:	N 47°12'47'', E 14°44'04''
Möderbrugg:	N 47°16'58'', E 14°28'51''
Pöls:	N 47°13'24'', E 14°35'39''
Unzmarkt:	N 47°12'22'', E 14°26'44''
Scheifling:	N 47°09'06'', E 14°24'45''
Neumarkt:	N 47°04'42'', E 14°25'28''
Obdachersattel:	N 47°02'42'', E 14°43'07''
Gaberl:	N 47°06'27'', E 14°54'58''
Fohnsdorf:	N 47°12'30'', E 14°40'40''
Arena:	N 47°11'04'', E 14°40'54''
Lind:	N 47°11'23'', E 14°47'05''
Weisskirchen:	N 47°09'23'', E 14°43'39''

Lage / ELEV: 2224 ft

Kennzeichnung: Windsack, Mobiler Tower

Untergrund: Wiese, Gehwege befestigt

Frequenzen	Tower Zeltweg:	135,37
	Heli INFO:	136,42
	Heli Operation:	131,85
	AIS Wien Info:	124,40

Fuel: Jet A1

Öffnungszeiten:	Donnerstag:	0600 UTC - SS
	Freitag:	0600 UTC - SS
	Samstag:	0600 UTC - SS
	Sonntag:	0600 UTC - SS

Telefon Wucher Helicopter:
Herr Türtscher Thomas: +43 (0) 664 / 153 11 92
Zentrale: +43 (0) 55 50 / 38 80 Fax-DW 306



Wucher Helicopter GmbH
Hans-Wucher-Platz 1
6713 Ludesch, Austria
Tel.: +43 (0)55 50 38 80-0
Fax: +43 (0)55 50 38 80-306
helicopter@wucher.at
www.wucher.at



Ansuchen Benutzungsbewilligung Red Bull Ring Zeltweg

Firmenanschrift / Name:	
Straße:	
Ort:	
Tel.:	

Type:	
Kennzeichen:	

Landungen:	
Anzahl Passagiere:	
Geplante Ankunftszeit Lokal Zeit	
Geplante Abflugzeit: Lokal Zeit	
Treibstoffbestellung:	
Abstellplatz:	<input type="checkbox"/> JA <input type="checkbox"/> NEIN
Shuttlebetrieb:	<input type="checkbox"/> JA <input type="checkbox"/> NEIN
Shuttlerotationen:	

Datum: _____

Firmenmäßige Zeichnung _____



Wucher Helicopter GmbH
Hans-Wucher-Platz 1
6713 Ludesch, Austria
Tel.: +43 (0)55 50 38 80-0
Fax: +43 (0)55 50 38 80-306
helicopter@wucher.at
www.wucher.at

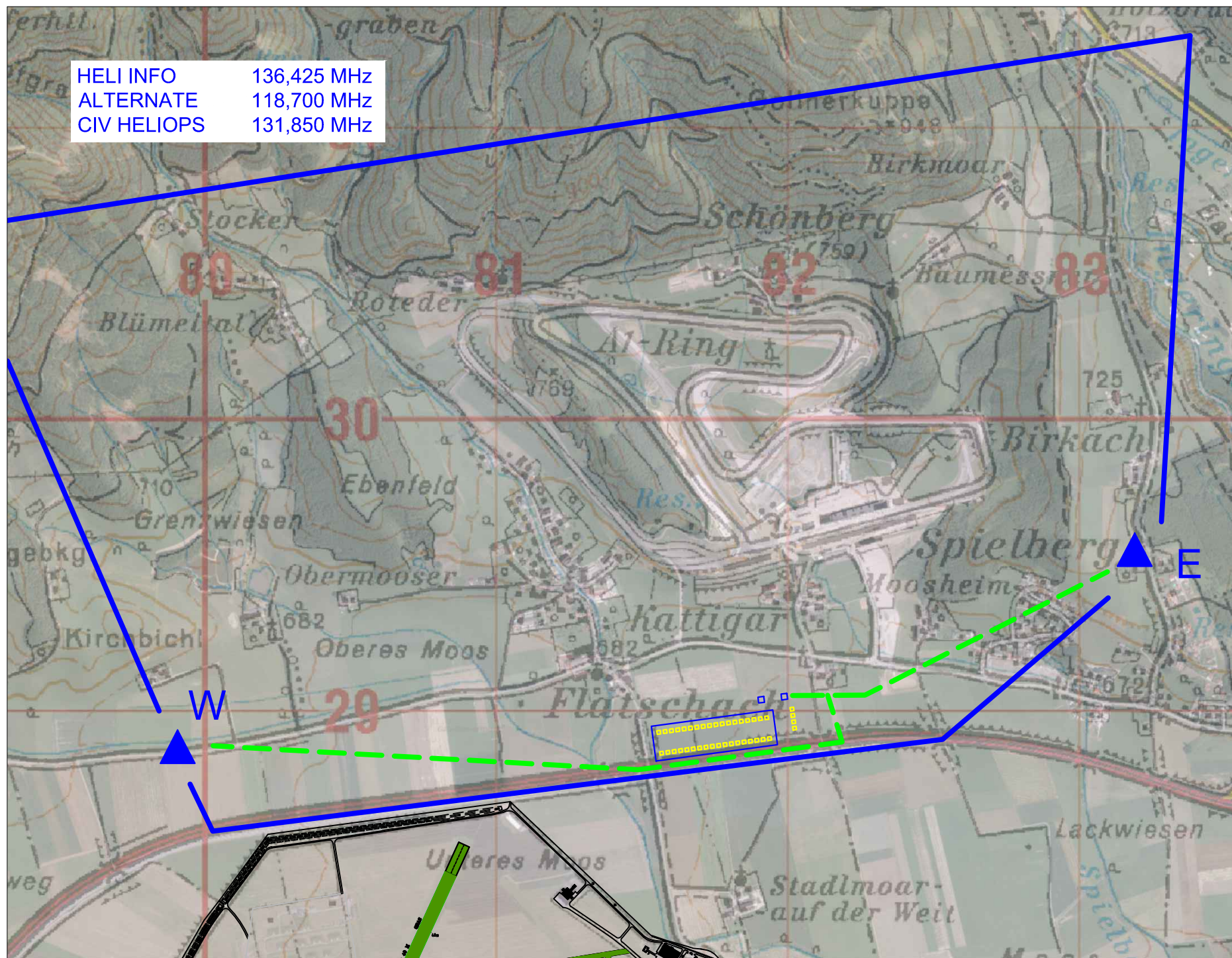


MTMA
ZELTWEG
FL125
D (HX)* -----
7500FT MSL
(1000FT GND)



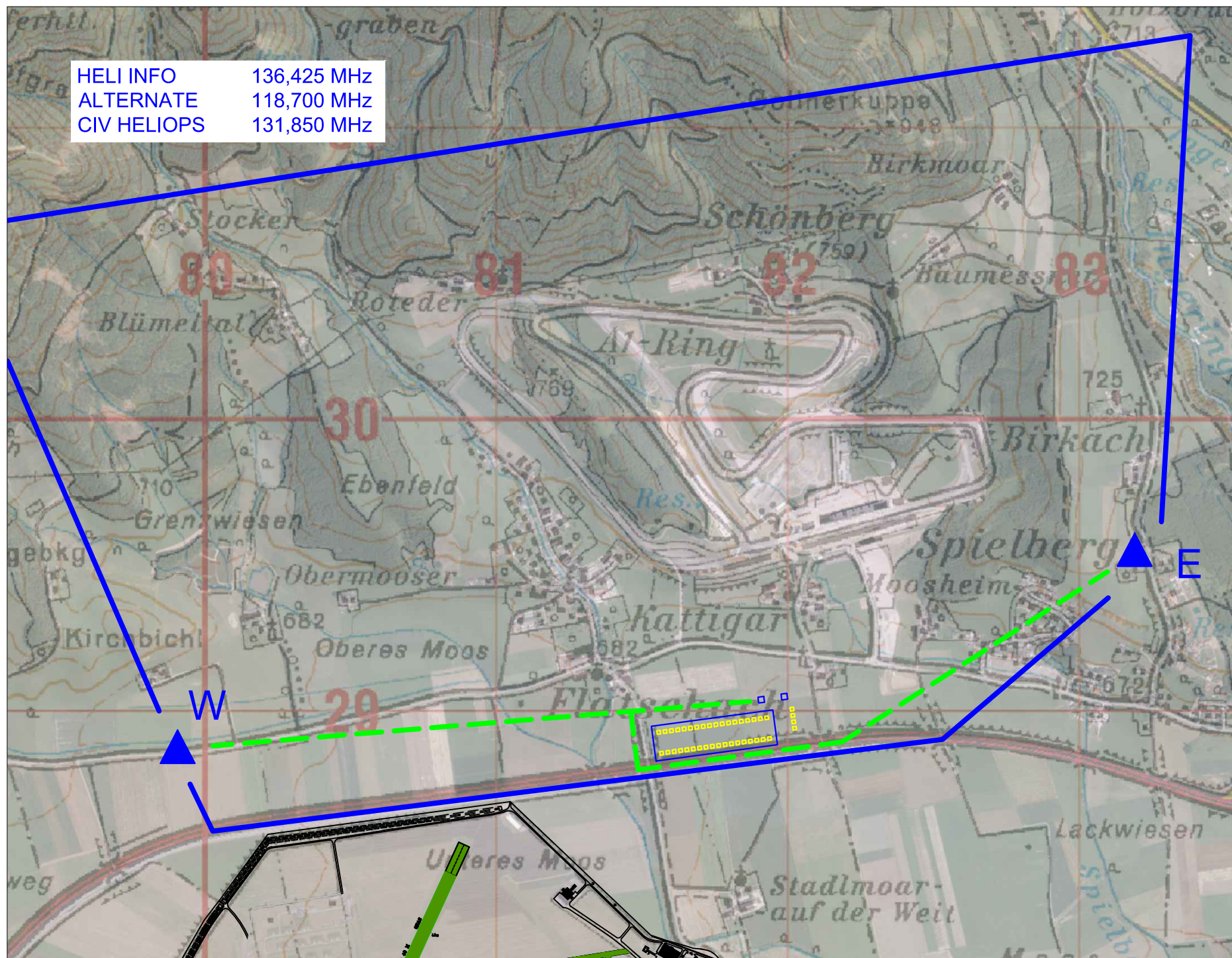
An- und Abflug Helisquare East

HELI INFO	136,425 MHz
ALTERNATE	118,700 MHz
CIV HELIOPS	131,850 MHz



An- und Abflug Helisquare West

HELI INFO	136,425 MHz
ALTERNATE	118,700 MHz
CIV HELIOPS	131,850 MHz



Heli ground operations



An und Abflugpositionen Spielberg Heliport

